



LEGENDA:

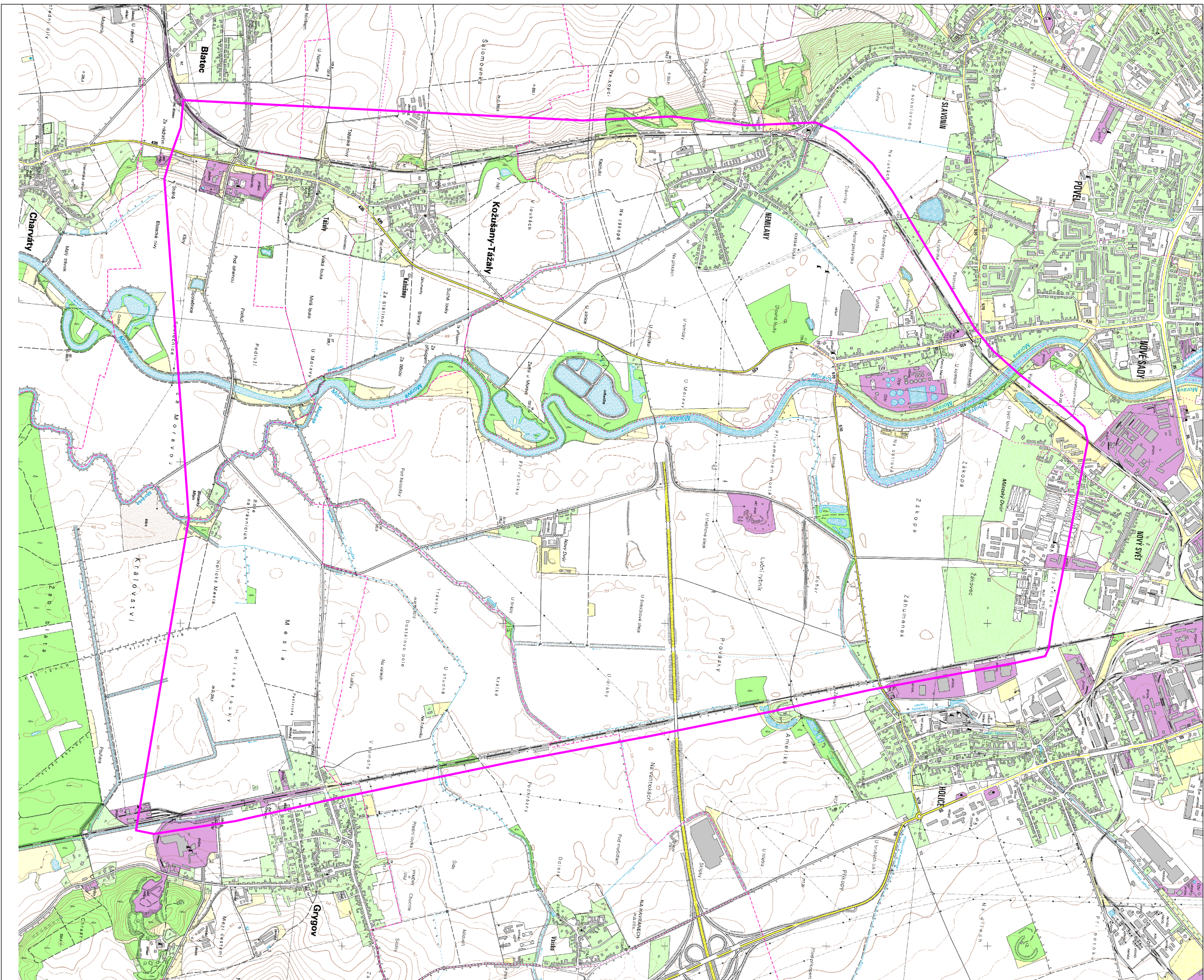
HRANICE ÚZEMÍ ZAMĚŘENÉHO LETECKOU FOTOGRAMETRIÍ

POZNÁMKA:

DATA LETECKÉ FOTOGRAMETRIE JSOU UVEDENA POUZE NA PŘÍLOŽENÉM CD

Výškový systém BaIt p.v.			Souřadný systém S-JTSK		
6					
5					
4					
3					
2					
1					
REVIZE	POPIS	DATUM	SCHVÁLIL		

<div>Sweco Hydroprojekt a.s. Ústředí Praha Táborská 31, 140 16 Praha 4; praha@sweco.cz; www.sweco.cz</div> <div><div>SWECO</div><div>Sustainable engineering and design</div></div>				
<div>WASTECH a.s. Ostružínová 36/3175, 106 00 Praha 10</div> <div><div>WASTECH</div><div>a.s.</div></div>				
TUTO ČÁST DOKUMENTACE PRO Sweco Hydroprojekt a.s. ZPRACOVAL:				
Geodis s.r.o.			ŘEŠITEL	
			ODP ZÁSTUPCE	
VYPRACOVAL	Ing. Sychra	HIP	Ing. Lubas	T. KONTROLA
PROJEKTANT	Ing. Lubas	ŘEDITEL DIVIZE	Ing. Moravec	DATUM
OBJEDNATEL	Povodí Moravy, s.p.		OKRES	Olomouc
AKCE:	<div>Morava</div> <div>ř.km 226,400 a 231,800</div> <div>- přírodě blízká protipovodňová opatření</div>		ČÍSLO ZAKÁZKY	111222 1 07 / 0900
			12/908	
STUPĚŇ			FS	
FORMÁT			2 A4	
	MĚŘITKO	-		
	ARCHIVNÍ ČÍSLO	012864/12/1		
		-		
ČÁST STAVBY	1. část - shromáždění a zapracování podkladů	SO/PS		
PŘÍLOHA:	Rozsah území zaměřeného leteckou fotogrametrií		ČÍSLO PŘÍLOHY	F.1
				a
				rev



Tato dokumentace včetně všech příloh (s výjimkou dat poskytnutých objednatelem) je duševním vlastnictvím akciové společnosti Sweco Hydroprojekt a.s. Objednatel této dokumentace je oprávněn ji využít k účelům vyplývajícím z uzavřené smlouvy bez jakéhokoli omezení. Jiné osoby (jak fyzické, tak právnické) nejsou bez předchozího souhlasu objednatele oprávněny tuto dokumentaci ani její části jakkoli využívat, kopírovat (ani jiným způsobem rozmnožovat) nebo zpřístupnit dalším osobám.

Poznámka: Podpisy zpracovatelů jsou připojeny pouze k výjisku číslo 01 nebo originálu přílohy (matrice).